

# บริษัท ยู สไมย ทราเวล จำกัด

เลขที่ 2 หมู่ที่ 9 ซอยประชาอุทิศ 27/2 ถนนประชาอุทิศ แขวงราษฎร์บูรณะ เขตราษฎร์บูรณะ กรุงเทพฯ 10140

โทร: 02-428-9509 มือถือ: 081-859-8045 Line: @yousmiletravel Facebook: yousmiletravel

E-mail: yousmiletravel@gmail.com Website: www.yousmiletravel.com



\*ภาพเพื่อประกอบการโฆษณาเท่านั้น\*

AD-HGH001-GJ

## Dream True เชียงใต้ หงโจว ล่องเรือชมเมืองโบราณจูเจียเจียว

# SHANGHAI



เดินทาง : เมษายน - ตุลาคม 2569

5 วัน | 4 คืน



น้ำหนักกระเป๋า  
20 kg

ราคา  
เริ่มต้น **20,900**



สวนนอร์มัลด์



อาคารพินไม TIAN AN 1,000 TREES



ตลาดร้อยปีเงินหวังเมี่ยว

ถ่ายรูปชมสวนนอร์มัลด์ , เช็กอินหาดไว่ทาน, วัดพระหยกขาว  
อิสระช้อปปิ้งถนนนานกิง POPMART FLAGSHIP STORE



**เมนูพิเศษ!!**

บุฟเฟ่ต์ปิ้งย่าง + สุกี้, เปิดปิกกิ้ง

ประกันอุบัติเหตุ

โรงแรม 4 ดาว

อาหาร 9 มื้อ

ทัวร์  
ไม่ลงร้าน

AD-HGH001-GJ

# Dream True SHANGHAI

เซี่ยงไฮ้ หังโจว  
ล่องเรือชมเมืองโบราณจูเจียเจี้ยว

5 วัน | 4 คืน



น้ำหนักกระเป๋า  
20 kg



AD-HGH001-GJ : เซี่ยงไฮ้ หังโจว ล่องเรือชมเมืองโบราณจูเจียเจี้ยว 5 วัน 4 คืน

เดินทางโดยสายการบิน



BKK → HGH

ไฟล์ทบิน	เวลาออก	เวลาถึง
GJ8022	17.25	22.25

HGH → BKK

ไฟล์ทบิน	เวลาออก	เวลาถึง
GJ8021	12.35	16.25

วันที่	โปรแกรมทัวร์	อาหาร			โรงแรม
		เช้า	เที่ยง	เย็น	
1	สนามบินสุวรรณภูมิ - สนามบินหังโจวเสี่ยวซาน (GJ8022 17.25-22.25) (ไม่มีอาหารและเครื่องดื่มบนเครื่อง)	-	-	-	Holiday Inn Express หรือเทียบเท่า ★★★★ 4 ดาวมาตรฐาน
2	ทะเลสาบซีหู (รวมค่าล่องเรือ) - ห้างสรรพสินค้า YINTAI IN77 - ถนนโบราณเหอฝิงเจี้ยว - เซี่ยงไฮ้ - หาดไว่ทาน - ถนนนานกิง - POPMART FLAGSHIP STORE - MINISO LAND	☉	☉ เสี่ยวหลงเปา	☉ ปังย่าง + ชาบู	Madison Hotel หรือเทียบเท่า ★★★★ 4 ดาวมาตรฐาน
3	วัดพระหยกขาว - STARBUCKS RESERVE ROASTERY - ตึกเรือ THE LOUIS - ถ่ายรูปTIAN AN 1,000 TREES - ตลาดร้อยปีเงินหวังเมี่ยว	☉	☉	☉ เปิดปิกนิก	Madison Hotel หรือเทียบเท่า ★★★★ 4 ดาวมาตรฐาน
4	เมืองโบราณจูเจียเจี้ยว - ล่องเรือชมเมืองโบราณ (รวมค่าล่องเรือแล้ว) - สวนนอร์ทบันด์ - หังโจว - ตลาดโตรุ่งอู่หลิน	☉	☉	-	Holiday Inn Express หรือเทียบเท่า ★★★★ 4 ดาวมาตรฐาน

5	สนามบินหังโจวเสี่ยวซาน - สนามบินสุวรรณภูมิ (GJ8021 12.35-16.25) (ไม่มีอาหารและเครื่องดื่มบนเครื่อง)	🕒			
---	--	---	--	--	--

\*\* รายการทัวร์ข้างต้นอาจมีการปรับเปลี่ยนเพื่อความเหมาะสม \*\*

## DAY1

สนามบินสุวรรณภูมิ – สนามบินหังโจวเสี่ยวซาน

🕒 (-/-/-)

- 14.30 น. คณะพร้อมกัน ณ สนามบินสุวรรณภูมิ อาคารผู้โดยสารขาออก ชั้น 4 ประตู 10 เคาน์เตอร์ J  
สายการบิน LOONG AIR (GJ) เจ้าหน้าที่ให้การต้อนรับและอำนวยความสะดวก
- 17.25 น. ออกเดินทางสู่ท่าอากาศยาน สนามบินหังโจวเสี่ยวซาน ประเทศจีน เที่ยวบิน GJ8022  
(ไม่มีบริการอาหารและเครื่องดื่มบนเครื่อง)



**\*\*\* หมายเหตุ : เคาน์เตอร์เช็คอินปิดบริการก่อนเวลาเครื่องออก 60 นาที และไม่มีประกาศเตือนผู้โดยสารขึ้นเครื่อง  
ดังนั้นผู้โดยสารจำเป็นต้องพร้อม ณ ประตูขึ้นเครื่องก่อนเวลาเครื่องออกอย่างน้อย 45 นาที \*\*\***

**(น้ำหนักกระเป๋าโหลดใต้ท้องเครื่อง ท่านละ 1 ใบ น้ำหนักรวมสูงสุดไม่เกิน 20 กิโลกรัมและถือขึ้นเครื่องได้อีกท่านละ**

**1 ใบ ไม่เกิน 7 กิโลกรัม \*\* ถือขึ้นเครื่องไม่ให้นำกระเป๋าโหลดขึ้นบนเครื่อง \*\* )**

- 22.25 น. เดินทางถึง ท่าอากาศยาน สนามบินหังโจวเสี่ยวซาน ผ่านพิธีการตรวจคนเข้าเมืองเป็นที่เรียบร้อยแล้ว  
(เวลาท้องถิ่นที่จีน เร็วกว่าประเทศไทย 1 ชั่วโมง กรุณาปรับเวลาของท่านเพื่อความสะดวกในการนัดหมาย) หลังผ่าน  
ขั้นตอนการตรวจคนเข้าเมือง และตรวจรับสัมภาระเรียบร้อยแล้ว นำท่านเดินทางสู่โรงแรมที่พัก  
ที่พัก Holiday Inn Express Hotel หรือเทียบเท่า 4 ดาว

## DAY2

ทะเลสาบซีหู (รวมค่าล่องเรือ) - ห้างสรรพสินค้า YINTAI IN77 - ถนนโบราณเหอฝิงเจีย - เซียงไฮ้ -  
หาดไว่ทาน- ถนนนานกิง - POPMART FLAGSHIP STORE - MINISO LAND 🕒 (B/L/D)

เช้า ๑๐ รับประทานอาหารกลางวัน ณ ภัตตาคาร

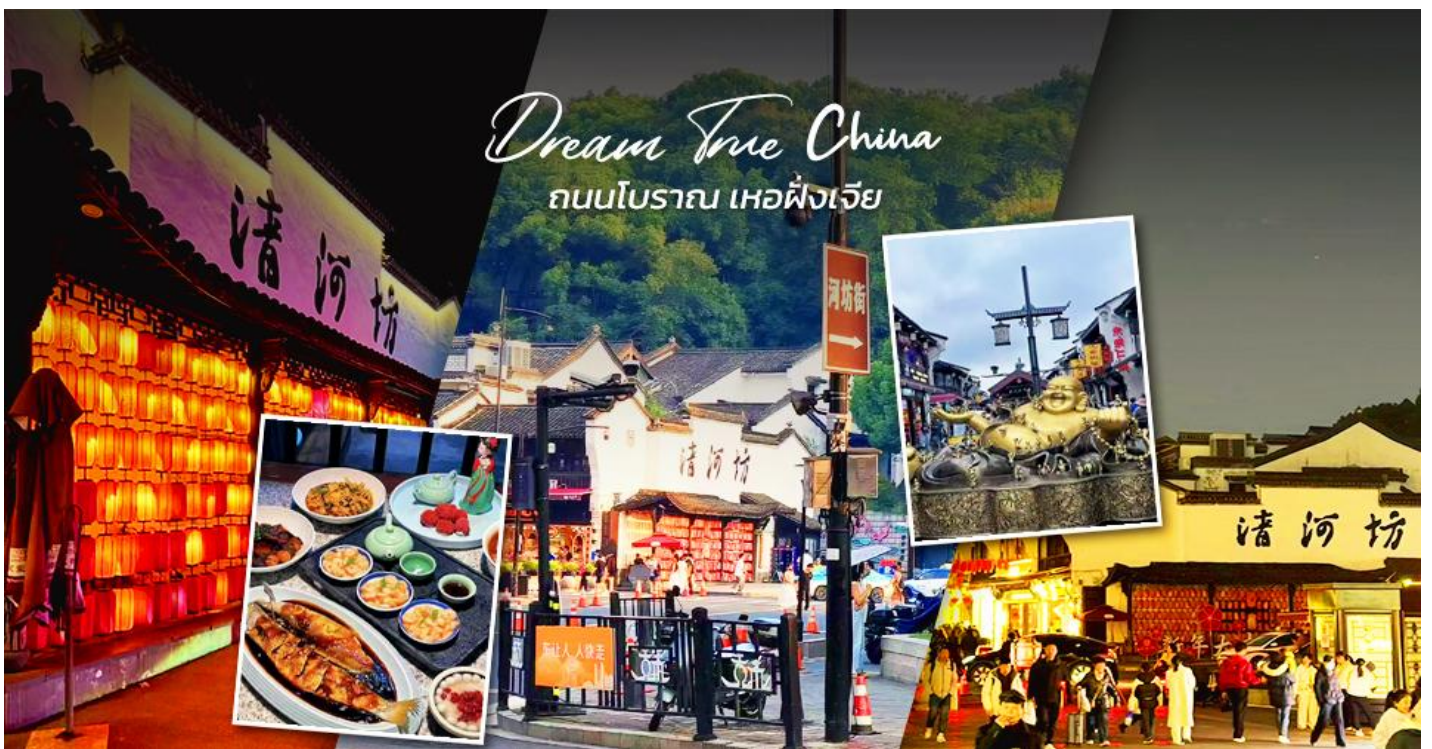
📍 นำท่านเดินทางไป **ล่องเรือทะเลสาบซีหู** ซึ่งกวีจีนบรรยายเปรียบเปรยว่า “ซีหูเหมือนนางไซซี ไซซีสวยทุก อริยาบท ซีหูสวยทุกฤดูกาล” ให้ท่านได้ดื่มด่ำกับบรรยากาศความงามในทะเลสาบในบรรยากาศที่ผ่อนคลายและ ถ่ายรูปตามอัธยาศัย



📍 จากนั้นนำท่านอิสระช้อปปิ้ง ณ **ห้างสรรพสินค้า YINTAI IN77** ห้าง YINTAI IN77 สวรรค์ของนักช้อป! ให้ท่าน ได้เดินช้อปปิ้งใน บรรยากาศที่ทันสมัยและผ่อนคลาย ที่นี่คือแหล่งรวมสินค้าแฟชั่น, กระเป๋า, รองเท้า และสินค้า แบนด์เนมอื่นๆ อีกมากมาย



📍 **เดินชม ถนนโบราณเหอฝิงเจีย** เป็นถนนสายหนึ่งที่สะท้อนให้เห็น ประวัติศาสตร์และวัฒนธรรมอันเก่าแก่ของหางโจวได้อย่างดี ถนนสาย นี้มีความยาว 460 เมตร กว้าง 12 เมตร ในสมัยราชวงศ์ซ่งของจีนเมื่อ 880 กว่าปีก่อน ขณะที่เมือง หางโจวเป็นราชธานีอยู่นั้นถนนเหอฝางเป็นศูนย์กลางทางวัฒนธรรม เศรษฐกิจและการค้าในสมัย นั้น ปัจจุบันยังคงไว้ซึ่งสภาพดั้งเดิมของสิ่งปลูกสร้างโบราณส่วนหนึ่งแล้ว บ้านเรือนทั้งสองข้างทาง ที่สร้างขึ้นใหม่ล้วนสร้างจากไม้และมุงหลังคาสีคราม มีลักษณะเรียบง่ายแบบโบราณ สองข้างถนน สายนี้ส่วนใหญ่เป็นร้านค้าทั่วไป มีสินค้าพื้นเมือง และสินค้าที่ระลึก



**เที่ยง ๑๐ รับประทานอาหารกลางวัน ณ ภัตตาคาร นี้อพิเศษ เสี่ยวหลงเปา**

จากนั้นนำท่านเดินทางสู่ **เซี่ยงไฮ้** (ใช้เวลาเดินทางประมาณ 3 ชั่วโมง)

📍 จากนั้นนำท่านเดินชม **หาดไว่ถาน หรือหาดเจ้าพ่อเซี่ยงไฮ้** เป็นเขตสถาปัตยกรรมที่ได้ชื่อว่า “พิพิธภัณฑ์นานาชาติ” ถือเป็นสัญลักษณ์ที่โดดเด่นของนครเซี่ยงไฮ้อีกทั้งถือเป็นศูนย์กลางทางด้านการเงินการธนาคารที่สำคัญแห่งหนึ่งของเซี่ยงไฮ้ตลอดแนวยาวของไว่ถานเป็นแหล่งรวมศิลปะสถาปัตยกรรมที่หลากหลาย เช่น สถาปัตยกรรมแบบโรมัน โกรซิก บารอรวมทั้งการผสมผสานระหว่างสถาปัตยกรรมตะวันออก-ตะวันตก



📍 อีระซอปปิง **ถนนนานกิง** เป็นย่านการค้าที่คึกคักที่สุดแห่งหนึ่งในเมือง มีประวัติศาสตร์ยาวนานกว่า 100 ปี ปัจจุบันย่านนี้ผสมผสานระหว่างศูนย์การค้าบนอาคารสูง และอาคารสไตล์โคโลเนียลปะปนไปกับร้านค้าริมถนน มีสินค้าแบรนด์เนมหรูร้านอาหารฟาสต์ฟู้ดนานาชาติ ร้านขายผ้าไหม และร้านขายหยก

**จุดที่ห้ามพลาด!**



- ห้างสรรพสินค้า Big Four ที่เป็นสัญลักษณ์ของย่านนี้ อาทิ ห้างสรรพสินค้าอันดับ 1 ร้าน Provisions Store อันดับ 1 บริษัทเซียงไฮ้แพชั่น และศูนย์การค้า Hualian Commercial Building โซนจัตุรัสที่อยู่ใกล้กับศูนย์การค้า ถ้าแวะมาในช่วงเช้าๆ อาจจะได้เห็นคนมาร่ำไถ่แก้ออกกำลังกาย สามารถแวะช้อปปิ้งและของหวานตรงย่าน Shanghai First Food Store ทางถนนนานกิ่งฟี่ง ตะวันตกได้ หากมองหาสินค้ามีระดับต้องลองไปเดินช้อปปิ้งที่ Plaza 66 รวบรวมผลิตภัณฑ์ลักซ์ชูรี่แบรนด์ดังไว้ อย่าง Louis Vuitton, Chanel, Dior, Cartier, CELINE, Gucci และอื่นๆ อีกมากมาย อย่าลืมไปเดินเล่นแถวถนนนานจิงฟี่งตะวันออกในตอนเย็น ซึ่งจะเป็นช่วงที่บาร์กลางแจ้งกำลังเปิดให้บริการกันอย่างคึกคัก มีนักดนตรีริมถนน และป้ายไฟนีออนมากมาย หรือจะพักขาเปลี่ยนมาเพลิดเพลินกับการนั่งรถรางชมบรรยากาศโดยรอบก็ได้



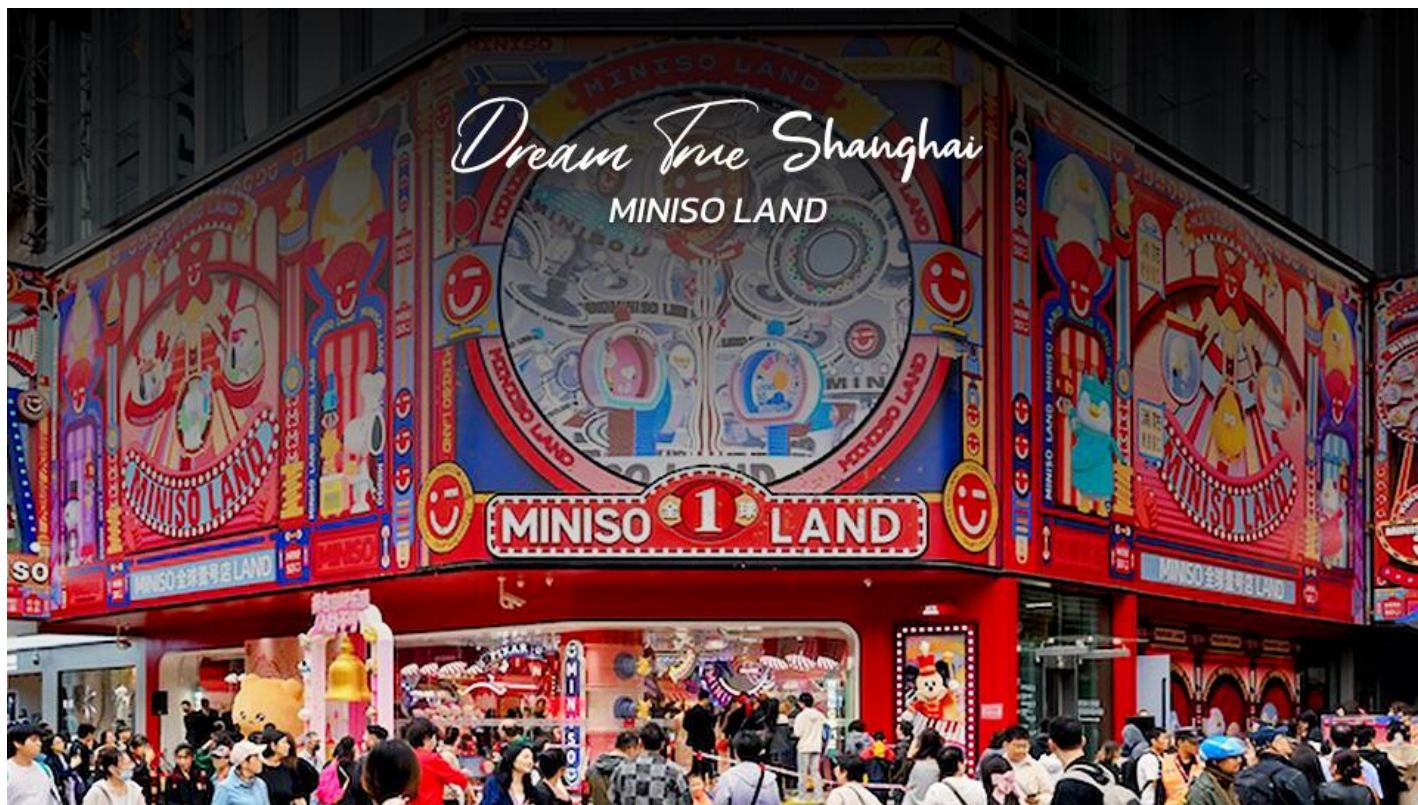
- ร้าน POPMART

FLAGSHIP STORE แพลก

ซิปลัตรีสาขาที่ใหญ่ที่สุดในเซียงไฮ้ หนึ่งในสวรรค์ของคนรักอาร์ตทอย ที่มีจุดไฮไลท์และการตกแต่งที่น่าสนใจมากมาย ตั้งอยู่บนถนนหนานจิงฟี่งตะวันออก (East Nanjing Rd) ถนนที่เป็นแหล่งช้อปปิ้งชื่อดัง จุดสังเกต คือ ร้านจะอยู่ติดหัวมุมถนนมีขนาดใหญ่โตถึง 2 ชั้น ซึ่งสังเกตได้ง่ายมากๆ



- ร้าน MINISO LAND อาคารจักรนิมิโซแห่งแรกของจีน รวมตัวการ์ตูนน่ารักๆ ไร้มากมาย



เย็น ๑๐ รับประทานอาหารค่ำ ณ ภัตตาคาร มื้อพิเศษ บิงย่าง+ชาบู

ที่พัก Madison Hotel หรือเทียบเท่า 4 ดาว

## DAY3

วัดพระหยกขาว - STARBUCKS RESERVE ROASTERY - ตึกเรือ THE LOUIS - ถ่ายรูป TIAN AN 1,000 TREES - ตลาดร้อยปีเงินหวังเมี่ยว ๑๑ (B/L/D)

เช้า ๑๑ รับประทานอาหารเช้า ณ ห้องอาหารโรงแรม

📍 จากนั้น นำท่านสู่ **วัดพระหยกขาว** เป็นวัดที่มีชื่อเสียงมากที่สุดในเมืองเซี่ยงไฮ้ สร้างขึ้นในปี ค.ศ. 1882 ภายในวัดประดิษฐานพระพุทธรูปเก่าแก่ 2 องค์ ที่ได้อัญเชิญมาจากประเทศพม่า วัดแห่งนี้ถูกทำลายในช่วงราชวงศ์ชิง แต่พระพุทธรูปหยกขาวไม่ได้ถูกทำลาย จึงอัญเชิญมาประดิษฐานที่วัดที่สร้างขึ้นใหม่ในปี 1928 และให้ชื่อวัดแห่งนี้ว่าวัดพระหยก นอกจากนี้ยังประดิษฐาน พระพุทธไสยาสน์ ซึ่งถูกอัญเชิญมาจากประเทศสิงคโปร์ นอกจากนี้ยังมี ภาพวาดโบราณ และ คัมภีร์พระไตรปิฎก





📍 นำทุกท่านไปเช็คอินชิมกาแฟที่ **STARBUCKS RESERVE ROASTERY** ซึ่งเคยเป็นสาขาใหญ่ที่สุดในโลก นับเป็น 1 ใน 5 Starbucks Reserve Roastery ของโลก เป็นร้านสตาร์บัคสาขาแรก และสาขาเดียวที่มอบประสบการณ์ดิจิทัลให้กับลูกค้าไปพร้อมๆ กับการจับกาแฟ ที่พัฒนาแอปพลิเคชันโดยบริษัทอาลีบาบา นอกจากกาแฟจะอร่อยและมีเมนูให้เลือกเยอะแล้วเบเกอรี่ก็เด็ดไม่แพ้กัน มีให้เลือกเยอะจนเลือกทานแทบไม่ถูก



## เที่ยง ๑๐ รับประทานอาหารกลางวัน ณ ภัตตาคาร

📍 นำท่านชม **ตึก THE LOUIS (LV)** แลนด์มาร์คแห่งใหม่ในเซี่ยงไฮ้ ที่ทำขึ้นเป็นรูปเรือสำราญ แหล่งรวมทั้งร้านค้า นิทรรศการ เวิร์กช็อป คาเฟ่และร้านอาหารของ แบรินด์ไอน์ที่เดียว โดยเรือจำลองลำนี้จะตั้งอยู่ตรงทางเข้าของห้างสรรพสินค้าหรูอย่าง HKRI Taikoo Hui กลางถนน West Nanjing ซึ่งเป็นแหล่งช้อปปิ้งชื่อดังของเซี่ยงไฮ้ และปิดท้าย ด้วย Le Café Louis Vuitton ซึ่งเป็นร้านอาหารแห่งแรกของแบรินด์ไอน์ในเซี่ยงไฮ้ ที่ตั้งอยู่ชั้น 3 ของตึก



📍 นำท่านสู่ **อาคารพันต้นไม้ (Tian An 1,000 Trees)** ตั้งอยู่ริมฝั่งแม่น้ำซูโจวหรือแม่น้ำอู๋ซง โดยนำอาคารพาณิชย์ตกแต่งด้วยต้นไม้มากกว่า 1,000 ต้น ถูกออกแบบโดยโทมัส เฮเธอร์วิค สถาปนิกชาวอังกฤษ โดยได้รับแรงบันดาลใจจาก 'เขาสองซัน' ในมณฑลอันฮุย ซึ่งมีทิวทัศน์งดงามดุจภาพวาด สามารถข้ามสะพานไปฝั่งตรงข้ามของอาคารถ่ายรูปมุมลับๆ ตามแบบฉบับพี่สาวจีนได้



## Dream True Shanghai

อาคารพันต้นไม้

📍 จากนั้น เดินทางไปยัง **ตลาดร้อยปีเงินหวังเมี่ยว** ตลาดที่เก่าแก่ของเมืองเซี่ยงไฮ้ อาคารบ้านเรือนบริเวณนี้ มีสไตล์สถาปัตยกรรมแบบจีนโบราณที่ยังคงความงดงามเอาไว้ ทั้งร้านขายอาหาร ร้านขนมพื้นเมืองและร้านอาหารขึ้นชื่อ เมนูยอดฮิตที่ห้ามพลาด “เสี่ยวหลงเปา” อันลือชื่อ นอกจากนี้ ยังมีขายของที่ระลึกต่างๆ อีกมากมาย



## Dream True Shanghai

ตลาดร้อยปีเงินหวังเมี่ยว

ค่ำ ๑๑ รับประทานอาหารค่ำ ณ ภัตตาคาร **มือพิเศษ เปิดปีกกิ่ง**

ที่พัก Madison Hotel หรือเทียบเท่า 4 ดาว

## DAY4

เมืองโบราณจูเจียเจี้ยว – ล่องเรือชมเมืองโบราณ (รวมค่าล่องเรือแล้ว) – สวนนอร์มัลตันด์ –  
หังโจว – ตลาดโต้รุ่งอู๋หลิน ๑๑ (B/L/-)

เช้า ๑๑ รับประทานอาหารเช้า ณ ห้องอาหารโรงแรม



📍 จากนั้น เดินทางไปยัง **เมืองโบราณจูเจียเจี้ยว** อีกหนึ่งย่านเก่าแก่ริมน้ำที่มีชื่อเสียง ได้รับฉายาว่า “เวนิชตะวันออกแห่งเมืองเซี่ยงไฮ้” เป็นหมู่บ้านโบราณที่เต็มไปด้วยคลองมากมายอายุกว่า 400 ปี

📍 **ชิมชับบรรยากาศ ล่องเรือชมเมืองโบราณ (รวมค่าล่องเรือแล้ว)** ชมวิถีชีวิตของผู้คนและอาคารบ้านเรือนที่ยังคงเป็นเอกลักษณ์ โดยจุดเด่นขอเมืองโบราณแห่งนี้คือ พื้นที่ด้านในนั้นมีแม่น้ำหลากหลายสายเชื่อมโยงไปยังพื้นที่ต่างๆ มีสะพานหินโค้งโบราณ สัญลักษณ์ของเมืองโบราณจูเจียเจียวที่ออกแบบมาเป็นซุ้มโค้ง 5 ซุ้ม



*Dream True Shanghai*  
ล่องเรือชมเมืองโบราณจูเจียเจียว

**เที่ยง ๑๑ รับประทานอาหารกลางวัน ณ ภัตตาคาร**

📍 นำท่านข้ามฝั่งมายัง **เดอะบันด์** หรือ **สวนนอร์กบันด์** สัมผัสความมีชีวิตชีวาของย่านการค้าที่มีชื่อเสียงที่สุด ซึ่งได้ชื่อว่าเป็นแหล่งท่องเที่ยวยอดนิยมในมหานครเซี่ยงไฮ้ เนื่องจากเป็นจุดยอดนิยมที่สามารถชมความสวยงามของหอคอยไข่มุกที่ตั้งอยู่ฝั่งตรงข้ามได้ทั้งในช่วงกลางวันและกลางคืน หากเคยได้ยินว่าเซี่ยงไฮ้นั้นคล้ายกับบางมุมในยุโรป ซึ่งกลั่นอายุความเป็นยุโรปนั้น มาจากสถาปัตยกรรมจำนวน 52 ตึกในสไตล์ Eclecticism ที่ผสมผสานสถาปัตยกรรมไว้หลายรูปแบบ ตั้งเรียงรายยาวมากกว่า 1 กิโลเมตรเลียบกับแม่น้ำหวงผู่ เดินลัดเลาะเรียบ หาดไว่ทาน (หาดเจ้าพ่อเซี่ยงไฮ้) ต้นกำเนิดอันลือชื่อของตำนานเจ้าพ่อเซี่ยงไฮ้ เป็นถนนที่สวยงามอันดับหนึ่งของเมืองเซี่ยงไฮ้



จากนั้นนำท่านเดินทาง สู่ หังโจว

📍 นำท่านสู่ **ตลาดโต้รุ่งอู๋หลิน** ในหางโจว (Hangzhou) คือหนึ่งในย่านสตรีทฟู้ดและถนนคนเดินที่คึกคักที่สุดในปี 2026 ตลาดแห่งนี้มีความยาว ประมาณ 300 เมตร แต่รวบรวมร้านค้าไว้เกือบ 400 แผง เป็นแหล่งรวมทั้งอาหาร ท้องถิ่น งานฝีมือ และบรรยากาศยามค่ำ คั่นที่ทันสมัย



เย็น ๑๐ อีสิริรับประทานอาหารค่ำตามอรรถาศัย เพื่อความสะดวกในการช้อปปิ้ง

ที่พัก Holiday Inn Express หรือเทียบเท่า 4 ดาว

## DAY 5

สนามบินหังโจวเสี่ยวซาน - สนามบินสุวรรณภูมิ

๑๐ (B/-/-)

เช้า ๑๐ รับประทานอาหารเช้า ณ ห้องอาหารโรงแรม

นำท่านเดินทางสู่ สนามบินหังโจวเสี่ยวซาน เพื่อเดินทางกลับสู่ กรุงเทพฯ

12.35 น. ออกเดินทางสู่ กรุงเทพฯ โดย LOONG AIR เที่ยวบินที่ GJ8021 (ไม่มีอาหารเครื่องดื่มบนเครื่อง)

16.25 น. เดินทางถึง ท่าอากาศยานสุวรรณภูมิ โดยสวัสดิภาพ พร้อมความประทับใจ

.....DREAM TRUE CHINA.....

## อัตราค่าบริการ

วันเดินทาง	ราคาทัวร์/ท่าน พักห้องละ 2-3 ท่าน	ราคา ไม่รวมตัว	ราคา พักเดี่ยว	ที่นั่ง
<b>เดือน เมษายน 2569</b>				
02 - 06 เมษายน 2569	21,900	16,900	5,000	20
04 - 08 เมษายน 2569	21,900	16,900	5,000	20
<b>09 - 13 เมษายน 2569</b>	<b>24,900</b>	<b>19,900</b>	<b>5,000</b>	<b>20</b>
16 - 20 เมษายน 2569	21,900	16,900	5,000	20
21 - 25 เมษายน 2569	21,900	16,900	5,000	20
23 - 27 เมษายน 2569	21,900	16,900	5,000	20
<b>30 เมษายน - 04 พฤษภาคม 2569</b>	<b>23,900</b>	<b>18,900</b>	<b>5,000</b>	<b>20</b>
<b>เดือน พฤษภาคม 2569</b>				
07 - 11 พฤษภาคม 2569	21,900	16,900	5,000	20
12 - 16 พฤษภาคม 2569	21,900	16,900	5,000	20
14 - 18 พฤษภาคม 2569	21,900	16,900	5,000	20
19 - 23 พฤษภาคม 2569	21,900	16,900	5,000	20
21 - 25 พฤษภาคม 2569	21,900	16,900	5,000	20
23 - 27 พฤษภาคม 2569	21,900	16,900	5,000	20
26 - 30 พฤษภาคม 2569	21,900	16,900	5,000	20
28 พฤษภาคม-01 มิถุนายน 2569	21,900	16,900	5,000	20
<b>30 พฤษภาคม - 03 มิถุนายน 2569</b>	<b>22,900</b>	<b>17,900</b>	<b>5,000</b>	<b>20</b>
<b>เดือน มิถุนายน 2569</b>				
<b>02 - 06 มิถุนายน 2569</b>	<b>22,900</b>	<b>17,900</b>	<b>5,000</b>	<b>20</b>
04 - 08 มิถุนายน 2569	21,900	16,900	5,000	20
09 - 13 มิถุนายน 2569	21,900	16,900	5,000	20
11 - 15 มิถุนายน 2569	21,900	16,900	5,000	20
16 - 20 มิถุนายน 2569	21,900	16,900	5,000	20
18 - 22 มิถุนายน 2569	21,900	16,900	5,000	20



23 - 27 มิถุนายน 2569	21,900	16,900	5,000	20
25 - 29 มิถุนายน 2569	21,900	16,900	5,000	20
<b>เดือน กันยายน 2569</b>				
01 - 05 กันยายน 2569	20,900	15,900	5,000	20
03 - 07 กันยายน 2569	20,900	15,900	5,000	20
08 - 12 กันยายน 2569	20,900	15,900	5,000	20
10 - 14 กันยายน 2569	20,900	15,900	5,000	20
15 - 19 กันยายน 2569	20,900	15,900	5,000	20
17 - 21 กันยายน 2569	20,900	15,900	5,000	20
<b>เดือน ตุลาคม 2569</b>				
01 - 05 ตุลาคม 2569	21,900	16,900	5,000	20
03 - 07 ตุลาคม 2569	21,900	16,900	5,000	20
10 - 14 ตุลาคม 2569	22,900	17,900	5,000	20
<b>13 - 17 ตุลาคม 2569</b>	<b>22,900</b>	<b>17,900</b>	<b>5,000</b>	<b>20</b>
15 - 19 ตุลาคม 2569	21,900	16,900	5,000	20
17 - 21 ตุลาคม 2569	21,900	16,900	5,000	20

**เป็นราคาโปรโมชั่นไม่มีราคาเด็ก**

**อัตราค่าบริการสำหรับเด็กอายุไม่เกิน 2 ปี ณ วันเดินทางกลับ (Infant) ท่านละ 9,900 บาท**

**อัตรานี้ ยังไม่รวมค่าทิปคนขับรถ มัคคุเทศก์ท้องถิ่น ท่านละ 2,000 บาท**

**\*\* ทิปหัวหน้าทัวร์ขึ้นอยู่กับความพึงพอใจของลูกค้า \*\***

# อัตราค่าบริการนี้รวม



ตั๋วเครื่องบินระหว่างประเทศ ไป-กลับ พร้อมคณะ  
สายการบินที่ระบุในรายการ



ค่าเข้าชม สถานที่ท่องเที่ยว ตามระบุในรายการ



ภาษีสนามบิน, ภาษีสนามบินน้ำมัน (กรณีสายการบิน  
มีการปรับขึ้นค่าภาษีน้ำ ขออนุญาตเก็บค่าใช้จ่าย  
เพิ่มตามจริง)



รถรับ-ส่ง และนำเที่ยวตามระบุในรายการ



กระเป๋าสัมภาระโหลดใต้ท้องเครื่องท่านละ 1 ใบ  
น้ำหนักไม่เกิน 20 กิโลกรัม  
กระเป๋าสัมภาระ นำขึ้นเครื่องท่านละ 1 ใบ  
น้ำหนักไม่เกิน 7 กิโลกรัม



โรงแรม ที่พัก ตามระบุในรายการ  
พัก 2-3 ท่าน / ห้อง



มื้ออาหาร ตามระบุในรายการ



บริการน้ำดื่มท่านละ 1 ขวด / วัน



ประกันอุบัติเหตุระหว่างเดินทาง  
วงเงิน 1,000,000 บาท  
(เงื่อนไขเป็นไปตามกรมธรรม์)



ภาษีมูลค่าเพิ่ม 7% และภาษีหัก ณ ที่จ่าย 3%  
(เฉพาะค่าบริการ)

## เงื่อนไขในการกรมประกันทุกกรณี

ต้องมีใบเสร็จ และมีเอกสารรับรองทางการแพทย์ หรือจากหน่วยงานที่เกี่ยวข้อง

## การประกันไม่คุ้มครอง

กรณีเสียชีวิต หรือ เจ็บป่วย ทางร่างกายด้วยโรคประจำตัว, การติดเชื้อ, ไวรัส, ไล่เลื่อน, ไล่ตั้ง, อาการที่เกี่ยวข้องกับการติดยา, โรคติดต่อทางเพศสัมพันธ์, การบาดเจ็บจากความเสียหายโดยเจตนา, การฆ่าตัวตาย, เสียสติ, ตกอยู่ภายใต้อำนาจของสุรยาเสพติด, บาดเจ็บจากการทะเลาะวิวาท การแก๊งบุนทร, การบาดเจ็บเนื่องจากอากาศยานจลาจล, นัดหยุดงาน, การก่อการร้าย การยึดพาหนะ และการปล้นอากาศยาน (Terrorism, Hijack, Skyjack) และอื่นๆ จามเงื่อนไขในกรมธรรม์

**\*\*\*ค่าบริการดังกล่าว (ข้อ 1-10) เป็นค่าบริการเฉพาะผู้เดินทางที่เป็นชาวไทยเท่านั้น!!!\*\*\***

## อัตราค่าบริการนี้ไม่รวม



ค่าทิปไกด์ท้องถิ่น, คนขับรถ 1,500 บาท / ท่าน



ค่าใช้จ่ายส่วนตัวนอกเหนือจากรายการระบุ เช่น ค่าโทรศัพท์, ค่าอินเทอร์เน็ต, ค่าอาหาร มินิบาร์ในโรงแรม, ค่าซักรีด, ค่าเครื่องดื่ม และอาหารนอกเหนือจากรายการ



ค่าทิปหัวหน้าทัวร์ ตามความพึงพอใจของท่าน



ค่าใช้จ่ายต่างๆ ที่เกี่ยวข้องกับการติดเชื้อโควิด-19 ระหว่างเดินทางท่องเที่ยว



ค่าธรรมเนียมวีซ่า และค่าดำเนินการต่างๆ สำหรับผู้เดินทางที่ไม่ได้ถือหนังสือเดินทางไทย



## เงื่อนไขสำคัญ ที่ท่านควรทราบ

ตามนโยบายการท่องเที่ยวของประเทศจีน ผู้เดินทางจะต้องมีการเข้าชมสินค้าของทางรัฐบาล ตามที่ระบุไว้ในรายการทัวร์ เป็นต้น ซึ่งจำเป็นต้องระบุไว้ในรายการทัวร์ หากจะซื้อหรือไม่ซื้อขึ้นอยู่กับความพึงพอใจของท่าน

- เนื่องจากทัวร์ครั้งนี้มีจุดประสงค์เพื่อเดินทางท่องเที่ยวเป็นหมู่คณะเท่านั้น

หากต้องการแยกตัวออกจากคณะเดินทาง บริษัทขอสงวนสิทธิ์คิดค่าดำเนินการแยกท่องเที่ยวเป็นเงิน 400 หยวน / วัน กับลูกทัวร์ 1 ท่าน

หากท่านใดมีความประสงค์ไม่เข้าร้านตามที่รายการทัวร์แจ้งไว้ จะต้องจ่ายค่าทัวร์เพิ่ม

เนื่องจากมีผลต่อราคาทัวร์ ทางบริษัทขอสงวนสิทธิ์คิดค่าดำเนินการ 200 หยวน/ร้าน

**\*\*\*ทางบริษัทจะขอถือว่าท่านรับทราบ และยอมรับเงื่อนไขดังกล่าวแล้ว\*\*\***

# เงื่อนไขการสำรองที่นั่ง และการยกเลิก



## การสำรองที่นั่ง

**ชำระมัดจำ 10,000 บาท**

สำรองที่นั่งพร้อมชำระเงินมัดจำ 10,000 บาท  
และชำระส่วนที่เหลือ **30 วัน** ก่อนเดินทาง

กรณีสำรองที่นั่ง น้อยกว่า **30 วัน**  
ชำระเงินเต็มจำนวน

## เงื่อนไขการยกเลิกมีดังนี้



แจ้งยกเลิก  
**30 วัน**  
ก่อนการเดินทางขึ้นไป

**คืนค่าตั๋วทั้งหมด**  
โดยหัก ค่าใช้จ่ายที่เกิดขึ้นจริงทุกกรณี

แจ้งยกเลิก  
**15-29 วัน**  
ก่อนการเดินทางขึ้นไป

**หักค่าใช้จ่าย 50% ของค่าตั๋ว**  
โดยหัก ค่าใช้จ่ายที่เกิดขึ้นจริงทุกกรณี

แจ้งยกเลิก  
**0-14 วัน**  
ก่อนการเดินทางขึ้นไป

**หักค่าใช้จ่าย 100% ของค่าตั๋ว**

## เงื่อนไขและข้อกำหนด ที่ควรทราบก่อน **เที่ยวจีน**

- ทัวร์นี้สำหรับผู้มีวัตถุประสงค์เพื่อการท่องเที่ยวเท่านั้น
- ทัวร์นี้เป็นทัวร์แบบเหมา หากท่านไม่ได้ร่วมเดินทางหรือใช้บริการตามที่ระบุไว้ในรายการไม่จำเป็นบางส่วนหรือทั้งหมด หรือถูกปฏิเสธการเข้า-ออกเมืองด้วยเหตุผลใดๆ ทางบริษัทจะไม่คืนเงินค่าบริการ ไม่ว่าจะบางส่วนหรือทั้งหมดให้แก่ท่าน
- ทางบริษัทขอสงวนสิทธิ์ในการยกเลิกการเดินทาง ในกรณีที่มีนักท่องเที่ยวร่วมเดินทางน้อยกว่า 15 ท่าน โดยจะแจ้งให้กับนักท่องเที่ยวหรือเอเจนซี่ที่ทราบล่วงหน้าอย่างน้อย 7 วันก่อนการเดินทางสำหรับประเทศที่ไม่มีวีซ่า และอย่างน้อย 10 วันก่อนการเดินทางสำหรับประเทศที่มีวีซ่า แต่หากทางนักท่องเที่ยวทุกท่านยินดีที่จะชำระค่าบริการเพิ่มจากการที่มีนักท่องเที่ยวร่วมเดินทางน้อยกว่าที่ทางบริษัทกำหนดเพื่อให้คณะเดินทางได้ ทางเรายินดีที่จะให้บริการต่อไป
- ทางบริษัทขอสงวนสิทธิ์ไม่รับผิดชอบค่าเสียหายจากความผิดพลาดในการสะกดชื่อ-นามสกุล คำนำหน้าชื่อ เลขที่หนังสือเดินทางและอื่นๆ เพื่อใช้ในการจองตั๋วเครื่องบิน ในกรณีที่นักท่องเที่ยวหรือเอเจนซี่มิได้ส่งหน้าหนังสือเดินทางให้กับทางบริษัทพร้อมการชำระเงินมัดจำ
- ทางบริษัทขอสงวนสิทธิ์ในการเปลี่ยนแปลงรายการเดินทางตามความเหมาะสม เพื่อให้สอดคล้องกับสถานการณ์ ภูมิอากาศและเวลา ณ วันที่เดินทางจริงของประเทศที่เดินทาง ทั้งนี้บริษัทจะคำนึงถึงความปลอดภัยของนักท่องเที่ยวส่วนใหญ่เป็นสำคัญ
- ทางบริษัทขอสงวนสิทธิ์ไม่รับผิดชอบใดๆ ต่อความเสียหายหรือค่าใช้จ่ายใดๆ ที่เพิ่มขึ้นของนักท่องเที่ยวที่มีได้เกิดจากความผิดของทางบริษัท เช่น ภัยธรรมชาติ การจลาจล การนัดหยุดงาน การปฏิวัติ อุบัติเหตุ ความเจ็บป่วย ความสูญหายหรือเสียหายของสัมภาระ ความล่าช้า เปลี่ยนแปลงหรือการบริการของสายการบิน เหตุสุดวิสัยอื่น เป็นต้น เนื่องจากอยู่นอกเหนือการควบคุม
- อัตราค่าบริการนี้คำนวณจากอัตราแลกเปลี่ยนเงินตราต่างประเทศ ณ วันที่ทางบริษัทเสนอราคา ดังนั้นทางบริษัทขอสงวนสิทธิ์ในการปรับราคาค่าบริการเพิ่มขึ้น ในกรณีที่มีการเปลี่ยนแปลงอัตราแลกเปลี่ยนเงินตราต่างประเทศ ค่าตั๋วเครื่องบิน ค่าภาษีเชื้อเพลิง ค่าประกันภัยสายการบิน การเปลี่ยนแปลงเที่ยวบิน ฯลฯ
- มีบุคคล พนักงาน หรือตัวแทนของทางบริษัท ไม่มีอำนาจในการให้คำสัญญาใดๆ แก่บริษัท เว้นแต่มีเอกสารลงนามโดยผู้มีอำนาจของบริษัทกำกับเท่านั้น

# ตัวอย่าง ประเภทของห้องพัก

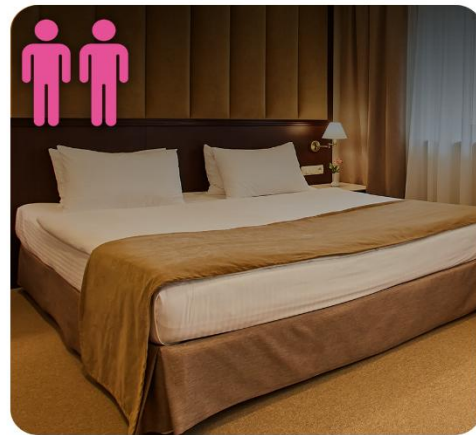
## 1. SINGLE (SGL)



## 2. TWIN (TWN)



## 3. DOUBLE (DBL)



## 4. TRIPLE (TRP)



### ชี้แจงประเภทห้องพักโรงแรม ณ วันเข้าพัก

- 1.กรณีห้องแบบ **TWIN BED** (เตียงเล็ก 2 เตียง) ซึ่งทางโรงแรมไม่มีหรือเต็ม ทางบริษัทจะขอปรับเป็นห้อง **DOUBLE BED** แทน
- 2.กรณีห้องแบบ **DOUBLE BED** (1 เตียงใหญ่) ซึ่งทางโรงแรมไม่มีหรือเต็ม ทางบริษัทจะขอปรับเป็นห้อง **TWIN BED** แทน
- 3.กรณีห้องแบบ **SINGLE BED** (1 เตียงใหญ่) ซึ่งทางโรงแรมไม่มีหรือเต็ม ทางบริษัทจะขอปรับเป็นห้อง **TWIN BED** แทน
- 4.กรณีห้องแบบ **TRIPLE BED** ประเภทห้องพักจะเป็นห้องคู่ หรือ ห้องเตียงใหญ่ + 1 เสริมเตียงหรือเตียงพับ \*ไม่ใช่ห้องพักแบบ 3 เตียง\*

โดยมีต้องแจ้งให้ทราบล่วงหน้า

กรณีมาเป็นครอบครัวใหญ่มีการ์คเวสขอห้องพักคนละประเภท ห้องในวันที่เข้าพักอาจจะไม่ได้อยู่ใกล้กัน หรืออาจจะไม่ได้อยู่ในชั้นเดียวกัน เนื่องด้วยแต่ละโรงแรมมีการจัดห้องพักที่แตกต่างกันไป \*โดยมีต้องแจ้งให้ทราบล่วงหน้า\*  
ในช่วงฤดูหนาวหรืออากาศเย็นบางโรงแรมจะปรับโหมดเครื่องปรับอากาศเป็นโหมดทำความร้อนในห้องพักแทน



บริษัท ประกันภัยไทยวิวัฒน์ จำกัด (มหาชน) สำนักงานใหญ่  
71 ถนนวิภาวดี 200 ถนนวิภาวดี 200 แขวงวิภาวดี เขตวิภาวดี 10400  
โทร. 02-6950800 โทรสาร 02-6950808  
THAIWAT INSURANCE PCL  
71 Din Daeng Road, Samsen Nai, Phaya Thai, Bangkok 10400

ข้อตกลงการขอเอาประกันภัยอุบัติเหตุเดินทาง  
สำหรับธุรกิจนำเที่ยวและมัคคุเทศก์  
แผนประกันภัย ทรรษา



แผนประกันภัย

**ทรรษา 25**



## ข้อตกลงคุ้มครอง (Insuring Agreement)

ไม่จำกัดอายุผู้ทำประกันภัย (No age limit)

จำนวนเงินเอาประกันภัย (บาท)  
Sum Insured (Bht.)

1. เสียชีวิต สูญเสียอวัยวะ สายตา หรือทุพพลภาพถาวรสิ้นเชิง อ.บ.1 ต่อคน P.A.1: Loss of life, dismemberment, loss of sight or total permanent disability per person	1,000,000
2. การรักษาพยาบาลต่ออุบัติเหตุแต่ละครั้ง ต่อคนหรือต่อระยะเวลาการเดินทาง คุ้มครองไม่เกิน Medical expenses due to accident, limit per person and per period of insurance	500,000
2.1 การเคลื่อนย้ายผู้ป่วยกลับภูมิลำเนา หรือสถานพยาบาลจากกรณีอุบัติเหตุ การเดินทาง กลับประเทศหรือโรงพยาบาลที่เหมาะสมในประเทศ รวมถึงการเดินทางด้วยรถพยาบาลจากจุดเกิดเหตุ ไปยังสถานพยาบาลขณะอยู่ในต่างประเทศ (รวมอยู่ในค่ารักษาพยาบาล ข้อ 2.) Evacuation expense from injury, return transport of insured to residence or to suitable hospital closest to residence, incl. appropriate car ambulance from event place to hospital (included in no.2 sum insured)	100,000
2.2 การรักษาพยาบาลอันเนื่องมาจากการก่อการร้าย ต่ออุบัติเหตุแต่ละครั้ง ต่อคนหรือต่อระยะเวลาการเดินทาง (รวมอยู่ในค่ารักษาพยาบาล ข้อ 2.) Medical Expenses due to Act of Terrorism, limit per person and per period of insurance, (included in no.2 sum insured)	30,000
2.3 คุ้มครองพิเศษ ค่ารักษาพยาบาลจาก อุบัติเหตุจากการเล่นสกี, การดำน้ำ (snorkeling), ผู้โดยสารเรือเร็ว, บานาน่าโบท, เจ็ทสกี, เรือลากร่มและชีวจอร์เกอร์ ต่ออุบัติเหตุแต่ละครั้งต่อคนหรือต่อระยะเวลาการเดินทาง (รวมอยู่ในค่ารักษาพยาบาล ข้อ 2.) Special coverage : Medical expenses arising from accident from skiing, snorkeling, speed boat, banana boat, jet ski, parasailing (pulled by speed boat), sea walker, per each accident (included in no.2 sum insured)	คุ้มครอง Covered
3. ค่าใช้จ่ายในการขนส่งศพกลับภูมิลำเนา คุ้มครองไม่เกิน Repatriation expense for mortal remains	100,000
4. อาหารเป็นพิษ คุ้มครองไม่เกิน Food poisoning	100,000
5. ขดเชยรายได้รายวันในกรณีเข้ารับรักษาพยาบาลผู้ป่วยในจากอุบัติเหตุในและต่างประเทศต่อวัน (สูงสุด 30 วัน) Hospitalization benefit from injury - domestic and outbound per day (max 30 days)	800

เงื่อนไขความคุ้มครองเป็นไปตามกรมธรรม์ประกันภัย